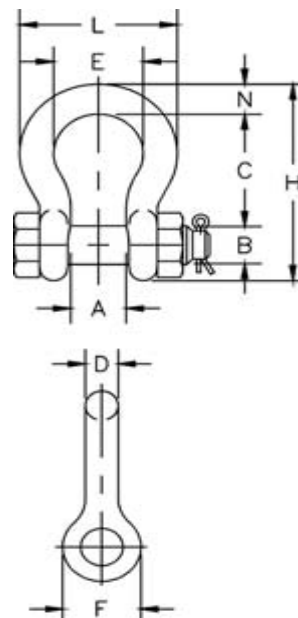
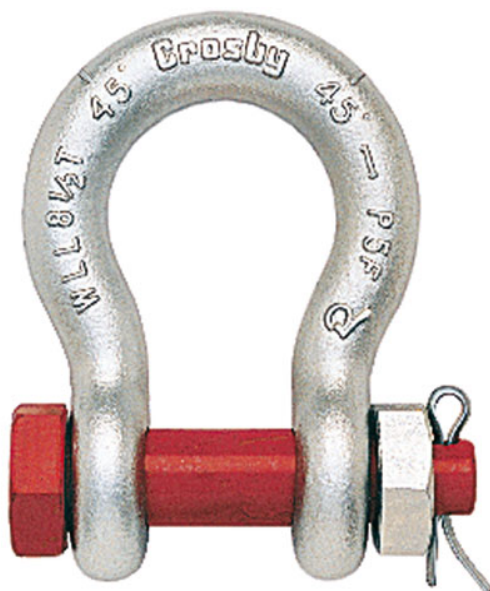


CHEI DE TACHELAJ / GAMBETI / SHACKLES MODEL OMEGA CU BOLT, STIFT DE BLOCARE SI PIULITA TIP G 2130



MODEL G 2130 STOCK NO.	CAPACITATE (TONE)	A mm	B mm	C mm	D mm	E mm	F mm	H mm	L mm	N mm	TOLERANCE + / -		GREUTATE PROPRIE (kg)
											C	A	
1019464	0,33	9,65	6,35	22,4	4,85	15,2	14,2	37,3	24,9	4,85	1,5	1,5	0,03
1019466	0,5	11,9	7,85	28,7	6,35	19,8	15,5	46,7	32,5	6,35	1,5	1,5	0,05
1019468	0,75	13,5	9,65	31,0	7,85	21,3	19,1	53,0	37,3	7,85	3,3	1,5	0,1
1019470	1	16,8	11,2	36,6	9,65	26,2	23,1	63,0	45,2	9,65	3,3	1,5	0,15
1019471	1,5	19,1	12,7	42,9	11,2	29,5	26,9	74,0	51,5	11,2	3,3	1,5	0,22
1019472	2	20,6	16,0	47,8	12,7	33,3	30,2	83,5	58,5	12,7	3,3	1,5	0,36
1019490	3,25	26,9	19,1	60,5	16,0	42,9	38,1	106,0	74,5	17,5	6,35	1,5	0,62
1019515	4,75	31,8	22,4	71,5	19,1	51,0	46,0	126,0	89,0	20,6	6,35	1,5	1,23
1019533	6,5	36,6	25,4	84,0	22,4	58,0	53,0	148,0	102,0	24,6	6,35	1,5	1,79
1019551	8,5	42,9	28,7	95,5	25,4	68,5	60,5	167,0	119,0	26,9	6,35	1,5	2,28
1019579	9,5	46,0	31,8	108,0	28,7	74,0	68,5	190,0	131,0	31,8	6,35	1,5	3,75
1019597	12	51,5	35,1	119,0	31,8	82,5	76,0	210,0	146,0	35,1	6,35	1,5	5,31

1019613	13,5	57,0	38,1	133,0	35,1	92,0	84,0	233,0	162	38,1	6,35	1,5	7,18
1019631	17	60,5	41,4	146,0	38,1	98,5	92,0	254,0	175,0	41,1	6,35	1,5	8,62
1019659	25	73,0	51,0	178,0	44,5	127,0	106,0	313,0	225,0	57,0	6,35	1,5	15,4
1019677	35	82,5	57,0	197,0	51,0	146,0	122,0	348,0	253,0	61,0	6,35	1,5	23,7
1019695	55	105,0	70,0	267,0	66,5	184,0	145,0	453,0	327,0	79,5	6,35	1,5	44,6
1019711	*85	127,0	82,5	330,0	76,0	200,0	165,0	546,0	365,0	92,0	6,35	1,5	70
1019739	*120**	133,0	95,5	372,0	92,0	229,0	203,0	626,0	419,0	105,0	6,35	1,5	12
1019757	*150**	140,0	108,0	368,0	104,0	254,0	229,0	653,0	468,0	116,0	6,35	1,5	153

Nota: Sarcina de proba maxima este de 2 ori capacitatea de incarcare nominala.

Rezistenta minima este de 6 ori capacitatea de incarcare nominala

In cazul aplicatiilor de incarcare laterala reduceti capacitatea de incarcare nominala WLL conform tabel de lucru

- * Certificat pentru Test de sarcina individual
- ** Fabricat tip Anchor, se livreaza cu bolt cu cap rotund si maner sudat

- Capacități de la 1 / 3 pana la 150 tone metru.
 - Sarcina utila de lucru W.L.L. este permanent stantata pe fiecare cheie de tachelaj
 - Forjat - călit și revenit, cu bolt de aliaj.
 - Galvanizat la cald sau monocrom.
 - Rezistenta nominala la oboseala, durabilitate (1/3t - 55t).
 - Cheile de tachelaj de 25T și mai mari sunt echipate **RFID**.
 - Produsele Crosby îndeplinesc si chiar depășesc toate cerințele ASME B30.26 inclusiv identificarea, ductilitate, durata la oboseala, proprietatile la soc, cerințele de temperatură. Foarte important, produse Crosby indeplinesc toate cerințele de performanță critice, inclusiv durata de oboseală, proprietățile de impact și trasabilitatea materialului, care nu sunt abordate de către ASME B30.26.
 - Cheile de tachelaj cu marimi între ½ t – 25t sunt in conformitate cu **EN13889: 2003**.
 - Pentru cheile de tachelaj de 55 tone sau mai mici pot fi emise Certificate de Testare conform standarde desemnate cum ar fi ABS, DNV, Lloyds, sau alte tipuri de certificare, dacă sunt solicitate în momentul comenzii.
 - Pentru cheile de tachelaj de 85 de tone metru și mai mari pot fi furnizate urmatoarele tipuri de certificate:
 - Testare nedistructiva
 - Certificat de Material (Chimic) aceste tipuri de certificari trebuie să fie solicitate odata cu comanda.
 - Căuțați Pin Red®. . . marca de calitate ce autentifica Marca Crosby.
 - Tipul de aprobare și de certificare în conformitate cu ABS 2006 Steel navă
- Reguli 1-1-17.7, și ABS Ghid pentru Certificarea de macarale.

