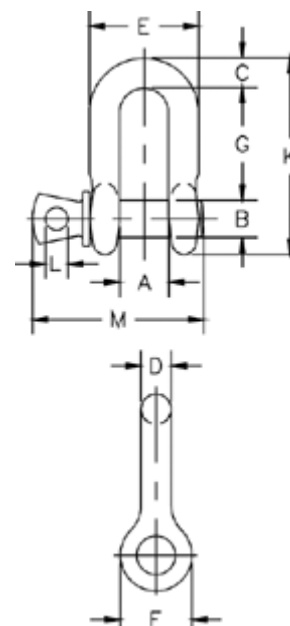


CHEI DE TACHELAJ / GAMBETI / SHACKLES MODEL LIRA CU BOLT, TIP G 210



MODEL G 210 STOCK NO.	CAPACITATE (TONE)	A	B	C	D	E	F	G	K	L	M	TOLERANCE + / -		GREUTATE PROPRIE (kg)
		mm	mm	mm	mm	mm	mm	mm	mm	mm	mm	C	A	
1019150	0,5	11,9	7,85	6,35	6,35	24,6	15,5	22,4	40,4	4,85	35,1	1,5	1,5	0,05
1019178	0,75	13,5	9,65	7,85	7,85	29,5	19,1	26,2	48,5	5,6	42,2	1,5	1,5	0,08
1019196	1	16,8	11,2	9,65	9,65	35,8	23,1	31,8	58,5	6,35	51,5	3,3	1,5	0,13
1019212	1,5	19,1	12,7	11,2	11,2	41,4	26,9	36,6	67,5	7,85	60,5	3,3	1,5	0,2
1019230	2	20,6	16	12,7	12,7	46	30,2	41,4	77	9,65	68,5	3,3	1,5	0,27
1019258	3,25	26,9	19,1	15,7	16	58,5	38,1	51	95,5	11,2	85	3,3	1,5	0,57
1019276	4,75	31,8	22,4	20,6	19,1	70	46	60,5	115	12,7	101	6,35	1,5	1,2
1019294	6,5	36,6	25,4	24,6	22,4	81	53	71,5	135	12,7	114	6,35	1,5	1,43
1019310	8,5	42,9	28,7	25,4	25,4	93,5	60,5	81	151	14,2	129	6,35	1,5	2,15
1019338	9,5	46	31,8	31,8	28,7	103	68,5	91	172	16	142	6,35	1,5	3,06

1019356	12	51,5	35,1	35,1	31,8	115	76	100	191	17,5	156	6,35	3,3	4,11
1019374	13,5	57	38,1	38,1	35,1	127	84	111	210	19,1	174	6,35	3,3	5,28
1019392	17	60,5	41,4	41,1	38,1	137	92	122	230	20,6	187	6,35	3,3	7,23
1019418	25	73	51	54	44,5	162	106	146	279	25,4	231	6,35	3,3	12,1
1019436	35	82,5	57	60	51	184	122	172	312	31	263	6,35	3,3	19,2
1019454	55	105	70	66,5	66,5	238	145	203	377	35,1	330	6,35	6,35	32,5

Nota: Sarcina de proba maxima este de 2 ori capacitatea de incarcare nominala.

Rezistenta minima este de 6 ori capacitatea de incarcare nominala

In cazul aplicatiilor de incarcare laterala reduceti capacitatea de incarcare nominala WLL conform tabel de lucru

- Capacități de la 1 / 3 pana la 55 tone metru.
- Sarcina utila de lucru W.L.L. este permanent stantata pe fiecare cheie de tachelaj
- Forjat - călit și revenit, cu bolt de aliaj.
- Galvanizat la cald sau monocrom.
- Rezistenta nominala la oboseala, durabilitate (1/3t - 55t).
- Cheile de tachelaj de 25T și mai mari sunt echipate **RFID**.
- Produsele Crosby îndeplinesc si chiar depășesc toate cerințele ASME B30.26 inclusiv identificarea, ductilitate, durata la oboseala, proprietatile la soc, cerințele de temperatură. Foarte important, produse Crosby îndeplinesc toate cerințele de performanță critice, inclusiv durata de oboseală, proprietățile de impact și trasabilitatea materialului, care nu sunt abordate de către ASME B30.26.
- Cheile de tachelaj cu marimi între ½ t – 25t sunt în conformitate cu **EN13889: 2003**.
- Pentru cheile de tachelaj pot fi emise Certificate de Testare conform standarde desemnate cum ar fi ABS, DNV, Lloyds, sau alte tipuri de certificare, dacă sunt solicitate în momentul comenzii.
- Cheile de tachelaj sunt realizate prin Calire și Revenire și respecta recomandările de impact DNV de 42 Jouli la – 20 ° Celsius
- Căutați Pin Red ® . . . marca de calitate ce autentifica Marca Crosby.
- Tipul de aprobare și de certificare în conformitate cu ABS 2006 Steel navă Reguli 1-1-17.7, și ABS Ghid pentru Certificarea de macarale.

